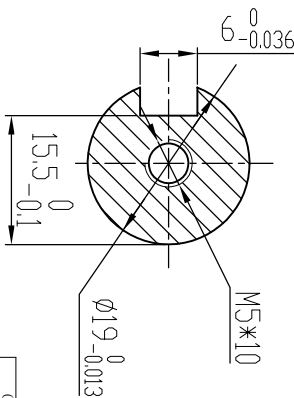


B-B (2:1)



额定电压	220	V AC
额定功率	1200	W
额定电流	4.5	A
额定转矩	4	N·m
最大转矩	12	N·m
额定转速	3000±10%	RPM
线反电势常数	48.5	V/KRPM
线电阻	2.06	Ω
线电感	4.49	mH
转动惯量	2.97	10 <sup>-4</sup> kg·m <sup>2</sup>
转矩系数	0.88	Nm/A
电气时间常数	2.18	ms
转子极对数	4 p	
电机绝缘等级	Class F	
防护等级	IP65	

端子序号	1	2	3	4
功能定义	U	V	W	PE

端子序号	1	2	端子序号	2	3	4	5	6	7	8	9	10	11	12	13	14	15	1
功能定义	DC24V		功能定义	5V	0V	B+	Z-	U+	Z+	U-	A+	V+	W+	V-	A-	B-	W-	PE

电机规格书

CONFIRMED/ACCEPTED BY CUSTOMER (客户确认&接受)		版本号		变更内容		品名	
COMPANY CHIEF/SIGNATURE (盖章&签名)		版本		变更内容		电机规格书	
一般公差 TOLERANCE		±0.3/±0.5°		设计		备注 NOTE	
制 图 / DRAWN		年 月 日		设计		REV. A	
设计 / DESIGNED		变 更 番 号		物料号		THIRD ANGLE PROJECTION	
审 核 / CHECKED		比例 SCALE		物 料 号		80SFM-E04030-2B6-Z	
承 认 / APPROVED		单 位 UNIT		型 号		1/1	
		mm					

上海四爻电机制造有限公司

项 SHEET

1/1